

12

赤帽・ダンベえときどき新聞VOL15

2016.12.1 2016 いせさきイルミネーション 発行元 小久保運送有限会社 0270-32-1542



2016いせさきイルミネーション http://isesaki-illumination.com/

今年で8回目(商工会議所主一員として、僅かですがご協働になって2回目)。もうすっかさせていただいております。毎年毎年このイベントの為に、積極的に汗を流している仲間もいます。地域のお祭りと同様、こうしたイベントは成り立っているんですね。そういう意味ではそんなボランティアスピリッツ溢れる人がいればいるほど、イベントや色々な地域の企画ができるのではないのでしょうか?街のパワーはお金ではなくて、人の熱い思いがどれだけあるか?に依るのかもしれない。

「いせさきイルミネーション」は、波志江沼環境ふれあい公園にて12月3日~25日まで開催。この他、伊勢崎市内のイルミネーションイベントとして、「ロマンチックナイト2016」を華蔵寺公園で12月10日~25日まで開催。「まちなかイルミネーション」を伊勢崎駅南口前にて11月28日~翌年1月15日まで開催予定です。今年の冬は伊勢崎のイルミへGo!Go! (TK) 詳細はHPにて

知ってますか?市内9箇所 高齢者相談センター を

高齢者相談センターが地域にできます! 平成28年4月から 高齢者相談センターとは... 相談は無料です! 伊勢崎市役所地域包括支援センター(市役所本館1階7番窓口) ☎0270-27-2745

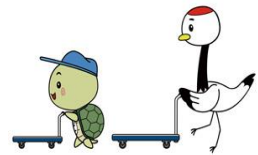
伊勢崎市では以前、地域包括支援センターを一箇所で運営していましたが、平成28年4月から市内9箇所に設置。呼び名も「高齢者相談センター」と愛称を付け、高齢者の方々がより身近な場所で、保険・福祉・介護の専門職が、ていねいな相談に応じる施設となりました。相談は無料とのこと。(市配布のチラシから抜粋)

詳細は、伊勢崎市役所地域包括支援センター(市役所本館1階7番窓口。0270-27-2745)まで。

各地域の電話は以下の通りです。

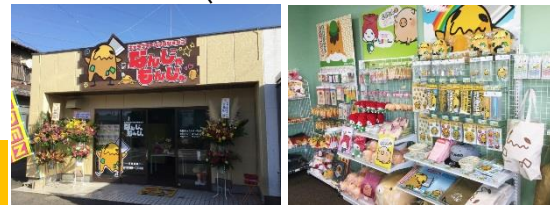
- 1. 北・三郷 美原診療所内 27-4548
2. 南・茂呂 市役所本館1階 27-2745
3. 殖蓮 特老ホームロータスヴィレツジ内 27-5039
4. 宮郷 モスバーガーP南西 23-6100
5. 名和 恵風荘デイサービス内 20-7575
6. 豊受 特老ホームゆたか内 27-7703
7. 赤堀 旭ヶ丘内 63-1500
8. 東 大井戸診療所西側 75-5966
9. 境 鶴谷病院内 74-8039

大掃除時の不用品、遺品整理ならかたづけダンベえまでご相談下さい。 http://danbe.jp



伊勢崎市公認キャラクター「もじゃろー」フアンの皆さま! 11月13日に、もじゃろーを中心としたキャラクターグッズを扱うお店「なんじゃもんじゃ」が開店しました!!

人気者となったもじゃろー。グッズも結構あるんです。ぬいぐるみ、クッション、帽子、ステッカー、キーホルダー、文房具などなど。もじゃろーのゆるい雰囲気かたまらないグッズたちです! また、ぐんまちゃん(群馬県)、たまたん(玉村町)、ころんと(前橋市)のグッズや、文房具類も販売中。今後は群馬県内のキャラクターグッズが増えていく予定です。



キャラクターグッズショップ 「なんじゃもんじゃ」

住所: 伊勢崎市上諏訪町2116-2 電話: 0270-55-2054 詳細はサイトで確認→ 出典 伊勢崎佐波エリアを発見するサイト「アイマップ」 http://www.imap.ne.jp

キャラクターグッズショップ 『なんじゃもんじゃ』

わんぱく

米国の大統領選挙が、切っ掛けとなり、大勢の選出が予想されています。この選挙は、米国の大統領選挙が、切っ掛けとなり、大勢の選出が予想されています。この選挙は、米国の大統領選挙が、切っ掛けとなり、大勢の選出が予想されています。